



リノベーション工事 管理報告書 SY16-1 本郷町

【新築ヨリモ】リノベーション工事管理 報告書

見本



株式会社 OSCAR J.J
住まいる部門 工事管理室
〒939-8215 富山県富山市掛尾栄町1-1
TEL コールセンター 0120-00-8912

工事管理室長	現場管理

物件名	SY16-1本郷町	工事管理者	中道 正樹	
物件住所	富山市本郷町27-14	工期	2016.10/1	2016.12/20

着工前ホームインスペクション報告書(調査日 2016.7/22) 総合判定に関する事項		
事象	有無	対応工事 概要
著しい建物の傾き	有 <input type="radio"/> 無 <input checked="" type="radio"/>	
建物が不動沈下している可能性	有 <input type="radio"/> 無 <input checked="" type="radio"/>	
継続していると考えられる雨漏りの形跡	有 <input type="radio"/> 無 <input checked="" type="radio"/>	
著しい施工不良と考えられる箇所	有 <input type="radio"/> 無 <input checked="" type="radio"/>	
構造耐力上 主要な部分の著しい損傷・腐食・変形	有 <input type="radio"/> 無 <input checked="" type="radio"/>	
屋内給排水配管の著しい劣化・漏水や その形跡	有 <input type="radio"/> 無 <input checked="" type="radio"/>	
詳細な調査を行う事が望ましいと考えられる箇所	有 <input type="radio"/> 無 <input checked="" type="radio"/>	
早期に修繕が必要と考えられる箇所	有 <input type="radio"/> 無 <input checked="" type="radio"/>	

その他 特記事項

基礎 土台

基礎 補修 / 補強 / 増設 状況 (1)



耐震性能に伴う基礎補強施工①
(差筋アンカー配筋状況)
※主寝室付近

基礎 補修 / 補強 / 増設 状況 (2)



耐震性能に伴う基礎補強施工②
(差筋アンカー配筋状況)
※リビング付近

基礎 補修 / 補強 / 増設 状況 (3)



間取り変更に伴う基礎増設①
(硬化養生状況)
※玄関付近

基礎 補修 / 補強 / 増設 状況 (4)



間取り変更に伴う基礎増設②
(基礎出来型状況)
※玄関付近

基礎内 防湿シート/砂入れ 状況 (1)



床下内部不足土砂搬入
(床下内湿気対策措置)
※リビング付近

基礎内 防湿シート/砂入れ 状況 (2)



床下土砂面ポリシート敷設
(床下土砂からの湿気防止措置)
※リビング付近

防蟻処理 土壌・床根太

土壌処理



床下土壌部防蟻処理状況
(虫害防止措置)
※リビング付近

土台・床根太



土台・床根太部防蟻処理状況
(虫害防止措置)
※玄関付近

躯体 1階床・壁

1階床 状況(1)



1階床垂木施工状況

※リビング付近

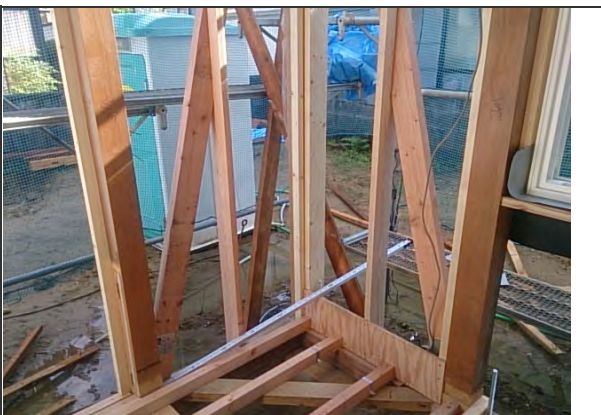
1階床 状況(2)



1階床断熱施工状況

※洗面脱衣室付近

1階壁 状況(1)



老朽柱及び筋交い交換状況
(老朽化した構造材の全取替え)
※リビング付近

1階壁 状況(2)



構造強度に伴う梁補強状況
(構造梁補強の一部)
※リビング付近

1階 壁 状況 (3)



ホールダウン金物施工状況
(耐震性能に伴う構造金物施工の一部)
※リビング付近

1階 壁 状況 (4)



耐震金物施工状況
(耐震性能に伴う構造金物施工の一部)
※リビング付近

躯体 2階床・壁

2階床 状況 (1)



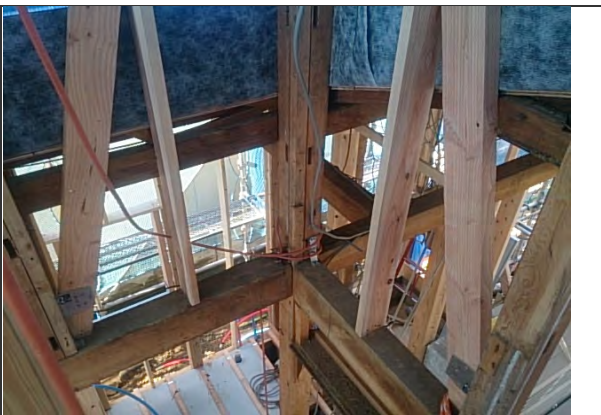
2階床根太状況
(老朽部も無く健全な状態)
※洋室付近

2階床 状況 (2)



2階床合板敷設状況
(不陸調整後の施工状況)
※洋室付近

2階 壁 状況 (1)



2016.11/5 耐震補強 実施
A通り-② ホールダウン金物 設置状況

2階 壁 状況 (2)



2016.11/5
D通り-③ 耐力面材 設置状況

2階 壁 状況 (3)



2016.11/5 耐震補強 実施
A通り-② ホールダウン金物 設置状況

2階 壁 状況 (4)



2016.11/5
D通り-③ 耐力面材 設置状況

躯体 屋根

梁・桁 状況 (1)



梁・桁 状況 (2)



梁・桁 状況 (3)



梁・桁 状況 (4)



給排水配管 1

キッチン 給排水配管 敷設状況 (1)

A large empty rectangular box with a black border, intended for a diagram or photograph of the kitchen plumbing installation in the first view.

キッチン 給排水配管 敷設状況 (2)

A large empty rectangular box with a black border, intended for a diagram or photograph of the kitchen plumbing installation in the second view.

浴室 給排水配管 敷設状況 (1)

A large empty rectangular box with a black border, intended for a diagram or photograph of the bathroom plumbing installation in the first view.

浴室 給排水配管 敷設状況 (2)

A large empty rectangular box with a black border, intended for a diagram or photograph of the bathroom plumbing installation in the second view.

洗面台 給排水配管 敷設状況 (1)

A large empty rectangular box with a black border, intended for a diagram or photograph of the washbasin plumbing installation in the first view.

洗面台 給排水配管 敷設状況 (2)

A large empty rectangular box with a black border, intended for a diagram or photograph of the washbasin plumbing installation in the second view.

給排水配管 2

トイレ 給排水配管 敷設状況 (1)

A large empty rectangular box intended for a diagram or photograph showing the installation status of water supply and drainage pipes for the toilet in the first view.

トイレ 給排水配管 敷設状況 (2)

A large empty rectangular box intended for a diagram or photograph showing the installation status of water supply and drainage pipes for the toilet in the second view.

給湯機 配管 敷設状況 (1)

A large empty rectangular box intended for a diagram or photograph showing the installation status of piping for the water heater in the first view.

給湯機 配管 敷設状況 (2)

A large empty rectangular box intended for a diagram or photograph showing the installation status of piping for the water heater in the second view.

外部 配管 敷設状況 (1)

A large empty rectangular box intended for a diagram or photograph showing the installation status of external piping in the first view.

外部 配管 敷設状況 (2)

A large empty rectangular box intended for a diagram or photograph showing the installation status of external piping in the second view.

外装 下地

外壁 2次防水 施工状況 (1)



2016.11.15 1階リビング サッシ廻り 防水施工 状況

外壁 2次防水 施工状況 (2)



2016.11.15 2階寝室 サッシ廻り 防水施工 状況

外壁 2次防水 施工状況 (3)



外壁 2次防水 施工状況 (4)



外壁 下地 施工状況 (3)



外壁 下地 施工状況 (4)



屋根 下地

屋根 2次防水 施工状況 (1)



屋根 2次防水 施工状況 (2)



屋根 下地 施工状況 (1)



屋根 下地 施工状況 (2)



屋根材 施工状況 (1)



屋根材 施工状況 (4)

