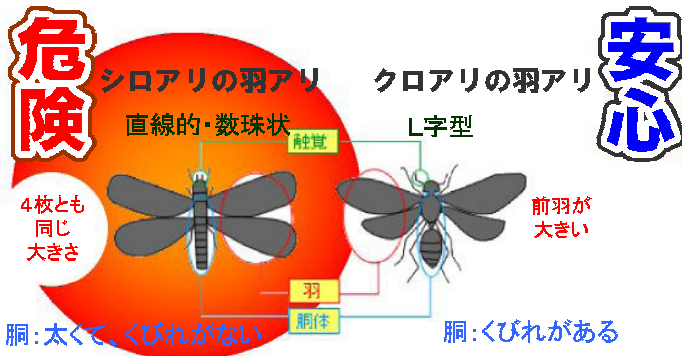


羽アリがでると危険なの？

「羽アリ」には「シロアリの羽アリ」と「クロアリの羽アリ」がいます。「クロアリの羽アリ」なら、大丈夫！まずは違いを見てみましょう！



シロアリの種類

日本に生息するものは20種類ほど。そのうち、建物に被害を与える代表的な種はヤマトシロアリとイエシロアリの2種類です。近年アメリカカンザイシロアリの被害が拡大しています。日本へは輸入家具などと共に、持ち込まれたと考えられています。



シロアリ分布図

シロアリの特徴

種 類	ヤマトシロアリ	イエシロアリ	アメリカカンザイシロアリ
シロアリ			女王蟻 働き蟻
シロアリの羽アリ	体長5～7ミリ。灰色で胸のあたりだけ黄色や橙色。 4月から5月、雨後の昼に発生。	体長7～9ミリ。ヤマトシロアリに比べて黄色っぽい色をしている。 6月から7月、蒸し暑い日の夕方から夜に発生。	体長6～8ミリ。頭部と前胸は赤褐色で腹部より明るい。 7月から10月、昼から夕方にかけて発生。
特 徴	日本各地に広く分布する住宅の大害虫です。湿った木材の中を好み、建物下部に被害が集中します。	最も加害の激しい種類。住宅を始め、立ち木などにも被害を与え、加害速度も速い大害虫です。	住宅内のすべての構造材・内装材・畳・家具類・枯れ木・など乾燥した部材に生息して加害します。 他のシロアリとは生態がまったく異なることから、防除方法が確立されていません。
巣・侵入経路	地中から基礎や東石に蟻道を作って侵入。特別に加工した巣を持たず、加害中の木材を巣にします。	塊状の巨大な巣を住宅内に作る場合と、住宅から離れた場所に巣を作り、住宅まで行ったり来たりする場合があります。「被害箇所＝巣」ではないので、駆除には本巣を見つけなければいけません。	蟻道を作らず、乾燥した木材に孔道を掘って生活します。被害材の孔道から乾いた砂粒状の糞を排出するのが特徴です。